

LIDIAMAR_MODELO PETRA_Vivienda 07

Superficie Parcela = **603,14 m²**

Superficie Construida Vivienda = **229,06 m²**

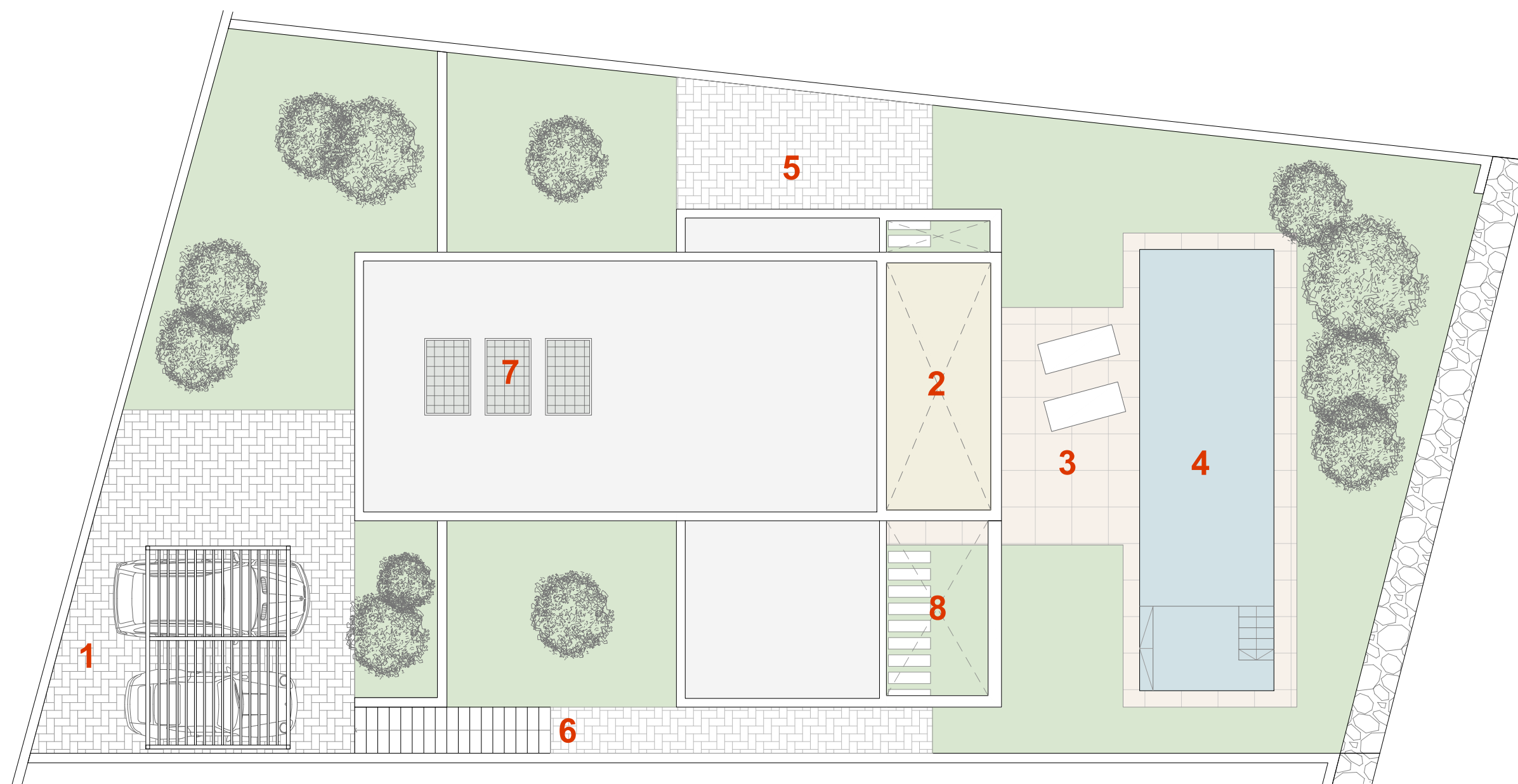
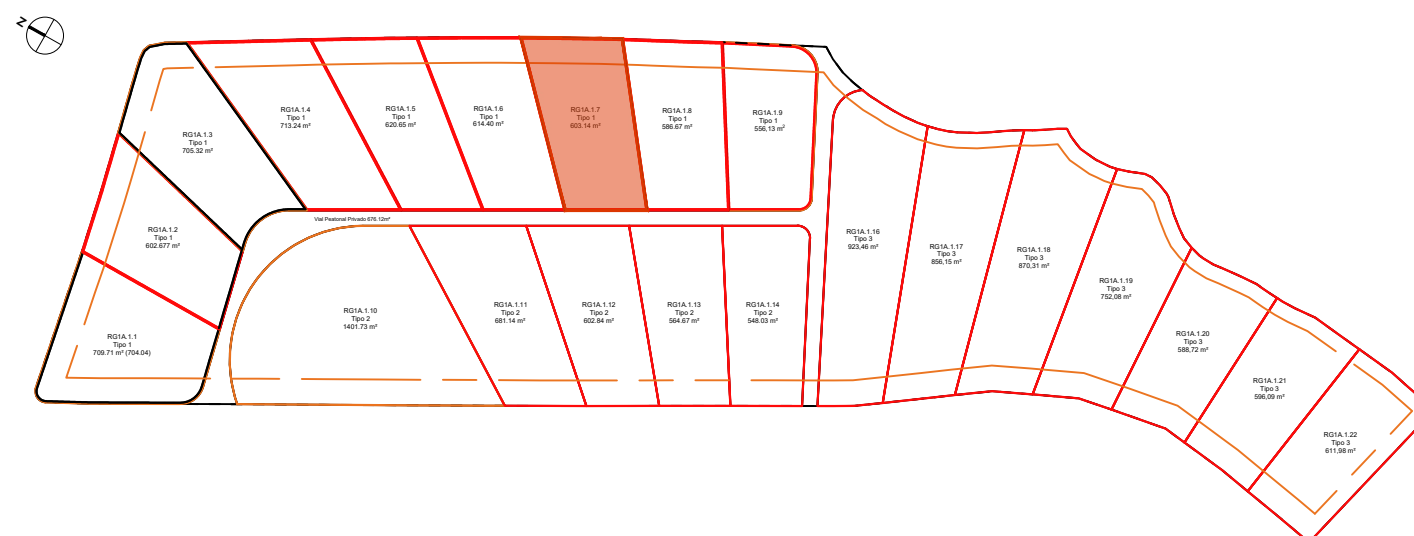
Superficie Edificable = **160 m²**

Superficie Útil Vivienda (sin terraza ni patios) = **151,60 m²**

Superficie Terraza y Patios = **78,88 m²**

Superficie construida

- 1) Aparcamiento: **23,52 m²**
- 2) Terraza Planta Primera: **18,74 m²**
- 3) Porche tumbonas: **22,29 m²**
- 4) Piscina: **40,24 m²**
- 5) Barbacoa: **20,52 m²**
- 6) Escalera exterior: **6,12 m²**
- 7) Placas solares (Opcional)
- 8) Pérgola Porche: **12,08 m²**



*MATERIALES SEGÚN MEMORIA DE CALIDADES

*TODOS LOS DETALLES QUE FIGURAN EN EL PLANO SON ORIENTATIVOS

*SUPERFICIES APROXIMADAS TOMADAS DEL PROYECTO BÁSICO QUE PODRÍAN VERSE LIGERAMENTE ALTERADAS DURANTE LA EJECUCIÓN DE LAS OBRAS



LIDIAMAR_MODELO PETRA_Vivienda 07

Superficie Parcela = **603,14 m²**

Superficie Construida Vivienda = **229,06 m²**

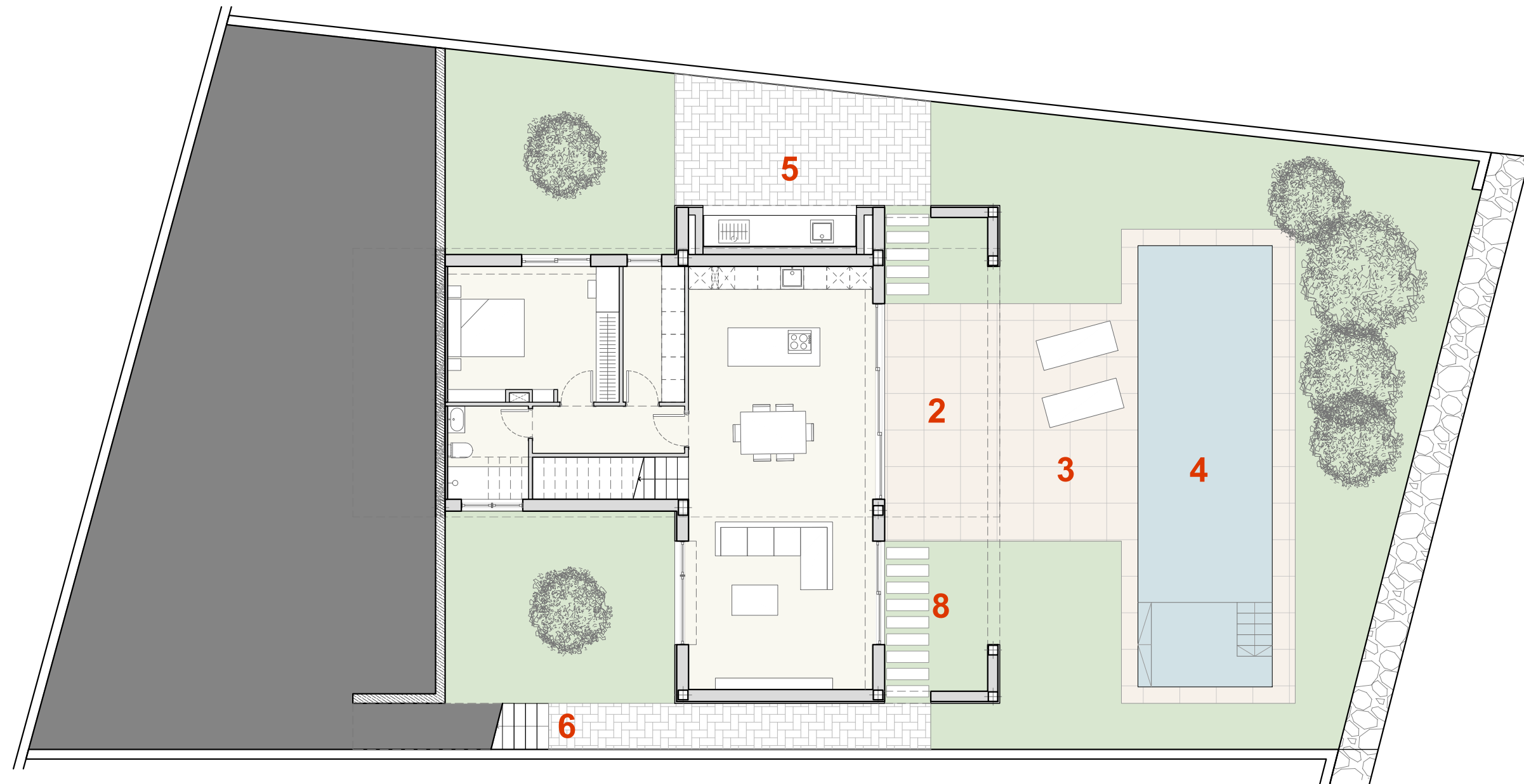
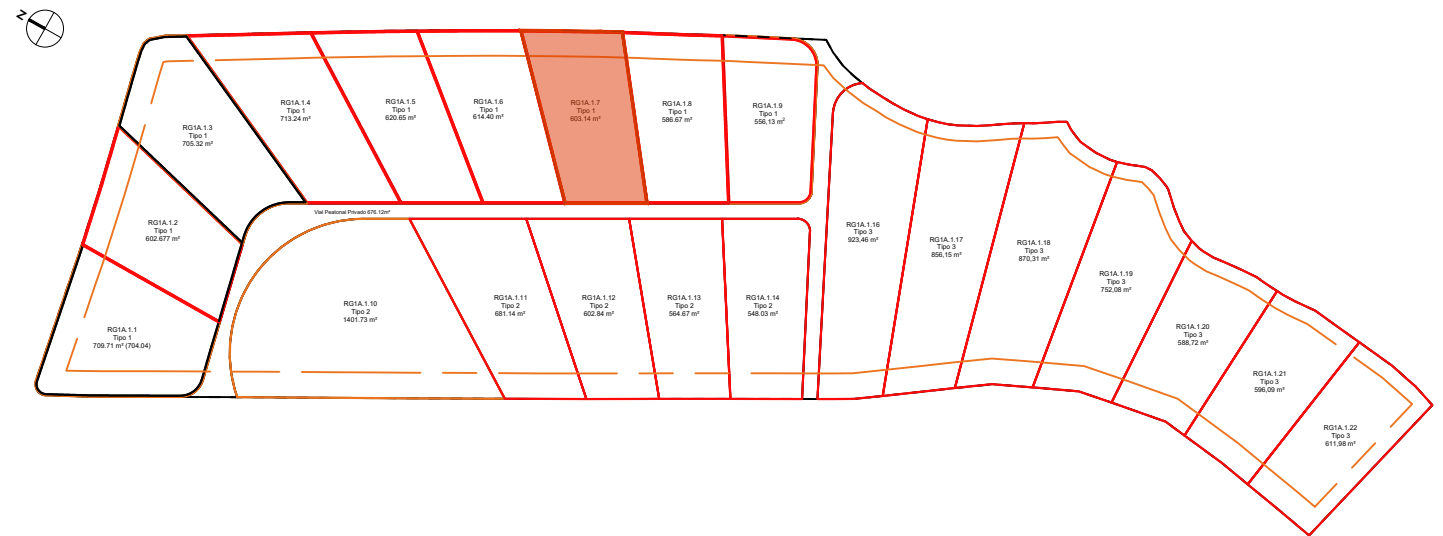
Superficie Edificable = **160 m²**

Superficie Útil Vivienda (sin terraza ni patios) = **151,60 m²**

Superficie Terraza y Patios = **78,88 m²**

Superficie construida

- 1) Aparcamiento: **23,52 m²**
- 2) Porche Cubierto: **21,00 m²**
- 3) Porche tumbonas: **22,29 m²**
- 4) Piscina: **40,24 m²**
- 5) Barbacoa: **20,52 m²**
- 6) Escalera exterior: **6,12 m²**
- 7) Placas solares (Opcional)
- 8) Pérgola Porche: **12,08 m²**



*MATERIALES SEGÚN MEMORIA DE CALIDADES

*TODOS LOS DETALLES QUE FIGURAN EN EL PLANO SON ORIENTATIVOS

*SUPERFICIES APROXIMADAS TOMADAS DEL PROYECTO BÁSICO QUE PODRÍAN VERSE LIGERAMENTE ALTERADAS DURANTE LA EJECUCIÓN DE LAS OBRAS



LIDIAMAR_MODELO PETRA_Vivienda 07

Superficie Parcela = **603,14 m²**

Superficie Construida Vivienda = **229,06 m²**

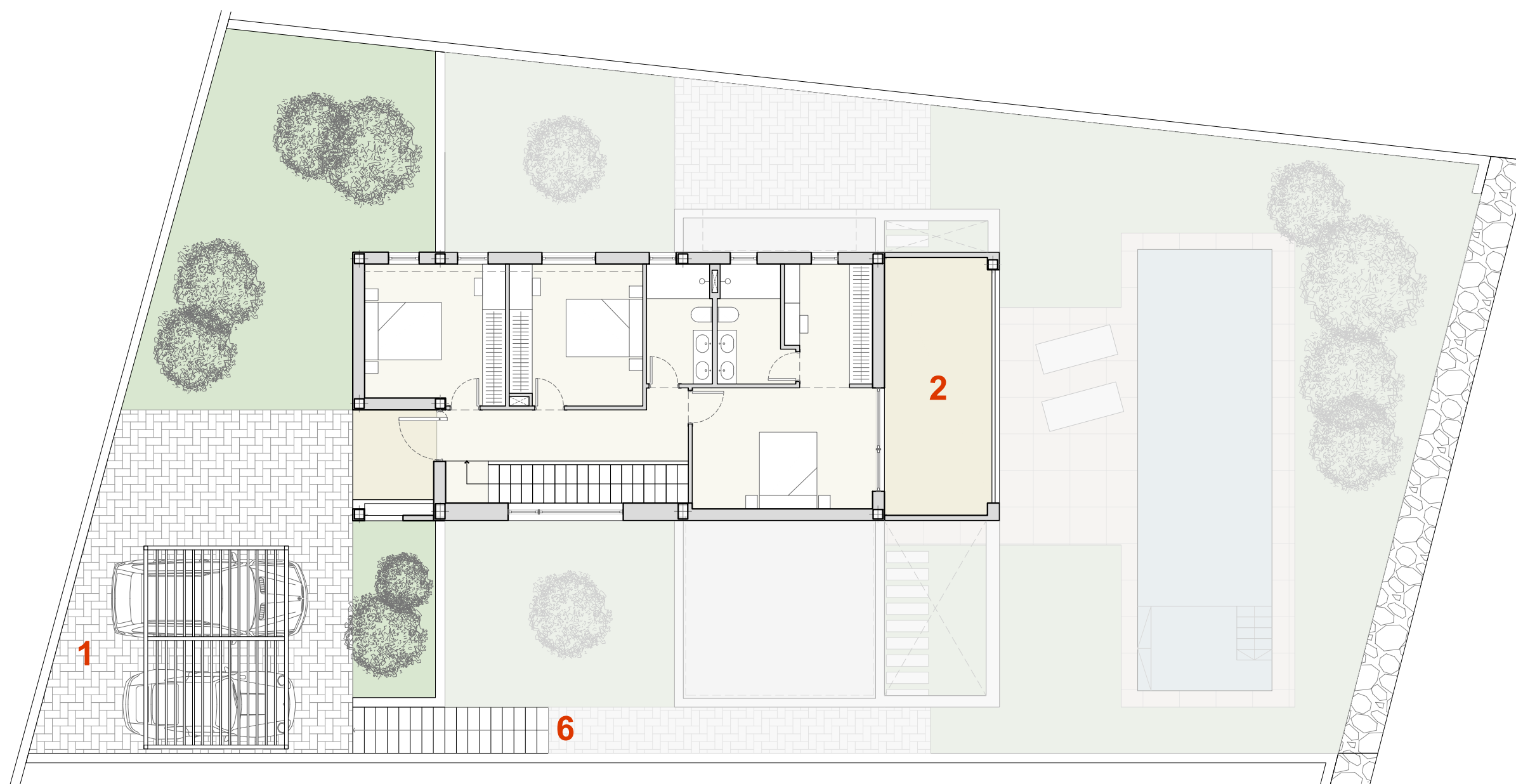
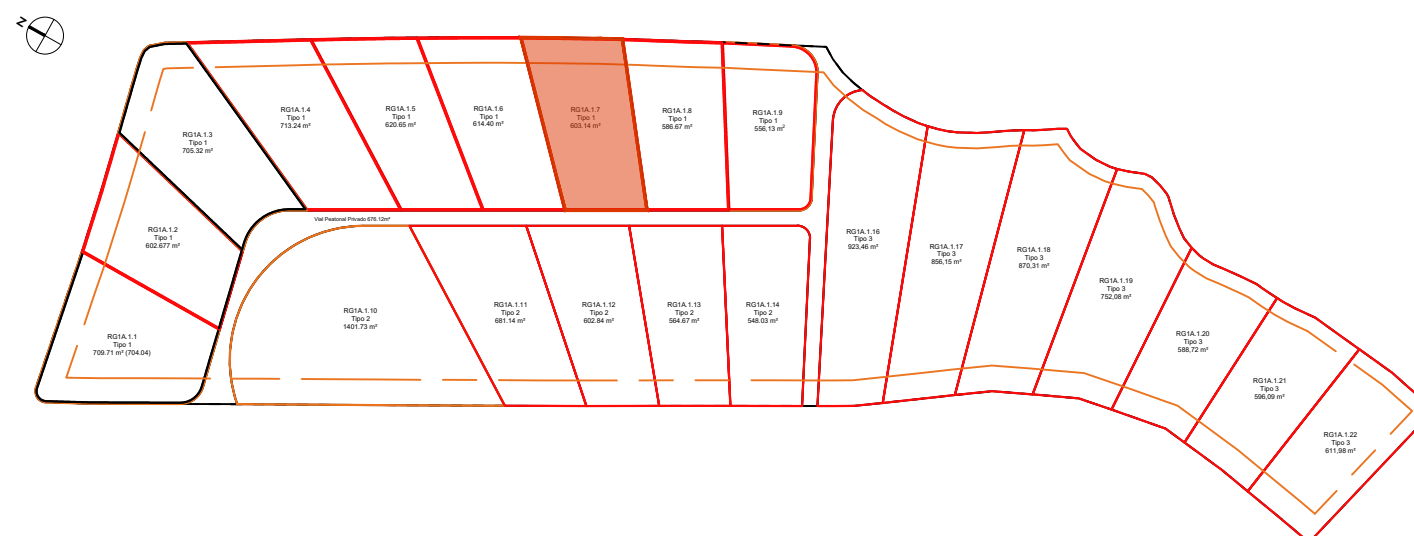
Superficie Edificable = **160 m²**

Superficie Útil Vivienda (sin terraza ni patios) = **151,60 m²**

Superficie Terraza y Patios = **78,88 m²**

Superficie construida

- 1) Aparcamiento: **23,52 m²**
- 2) Terraza Planta Primera: **18,74 m²**
- 3) Porche tumbonas: **22,29 m²**
- 4) Piscina: **40,24 m²**
- 5) Barbacoa: **20,52 m²**
- 6) Escalera exterior: **6,12 m²**
- 7) Placas solares (Opcional)
- 8) Pérgola Porche: **12,08 m²**



*MATERIALES SEGÚN MEMORIA DE CALIDADES

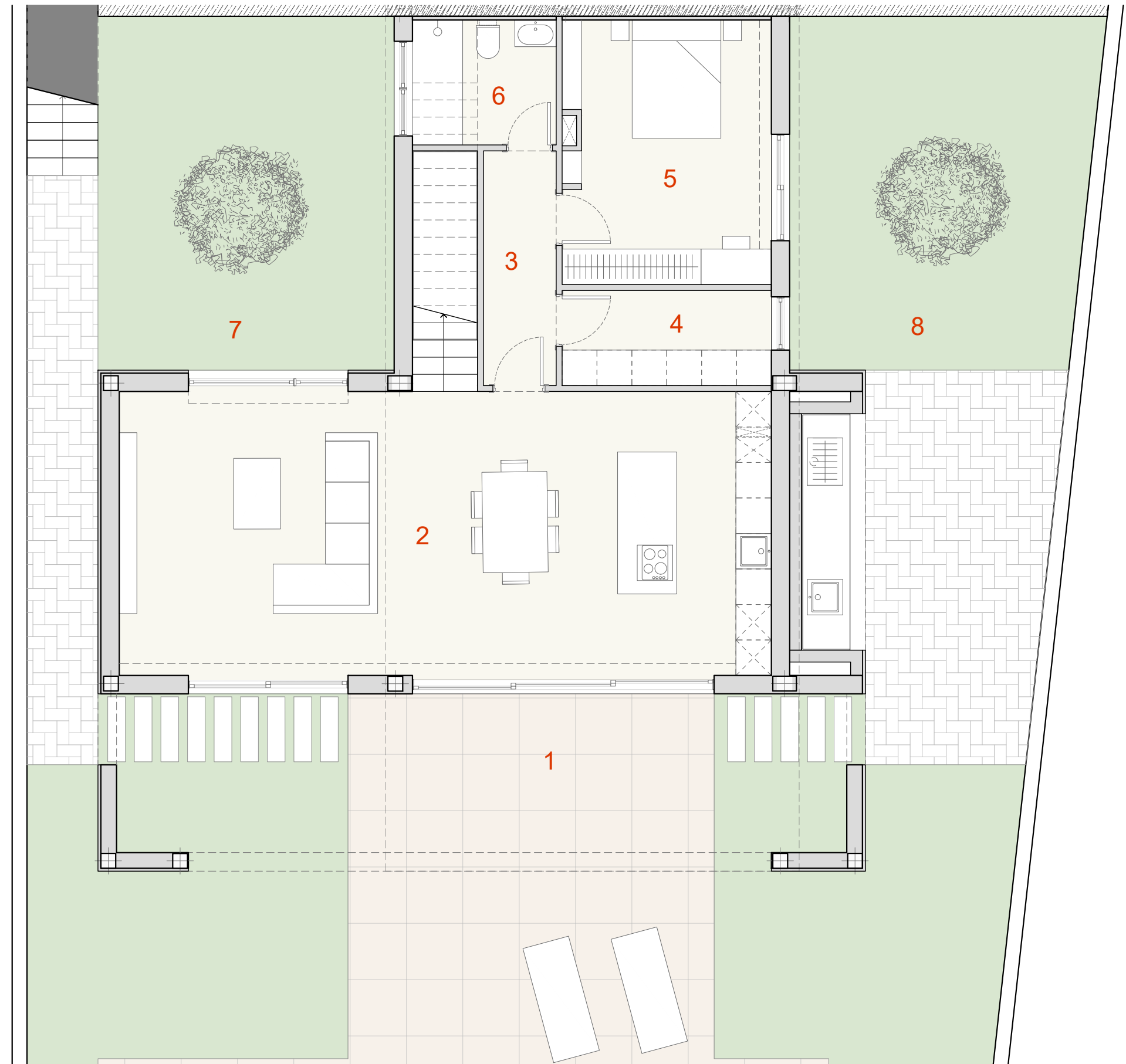
*TODOS LOS DETALLES QUE FIGURAN EN EL PLANO SON ORIENTATIVOS

*SUPERFICIES APROXIMADAS TOMADAS DEL PROYECTO BÁSICO QUE PODRÍAN VERSE LIGERAMENTE ALTERADAS DURANTE LA EJECUCIÓN DE LAS OBRAS



LIDIAMAR_MODELO PETRA_Vivienda 07

Superficie Parcela = **603,14 m²**
 Superficie Construida Vivienda = **229,06 m²**
 Superficie Edificable = **160 m²**
 Superficie Útil Vivienda (sin terraza ni patios) = **151,60 m²**
 Superficie Terraza y Patios = **78,88 m²**



1. Terraza cubierta (100%).....	21,00 m ²
2. Salón-comedor-cocina.....	52,96 m ²
3. Distribuidor.....	4,88 m ²
4. Lavadero.....	5,69 m ²
5. Dormitorio 04.....	15,57 m ²
6. Baño 03.....	5,13 m ²
7. Patio 01.....	29,97 m ²
8. Patio 02.....	30,17 m ²

SUPERFICIE ÚTIL Planta Baja	84,23 m²
SUPERFICIE PATIOS Y TERRAZA Planta Baja	81,14 m²
SUPERFICIE CONSTRUIDA Planta Baja	111,05 m²

*MATERIALES SEGÚN MEMORIA DE CALIDADES
 *TODOS LOS DETALLES QUE FIGURAN EN EL PLANO SON ORIENTATIVOS
 *SUPERFICIES APROXIMADAS TOMADAS DEL PROYECTO BÁSICO QUE PODRÍAN VERSE LIGERAMENTE ALTERADAS DURANTE LA EJECUCIÓN DE LAS OBRAS



LIDIAMAR_MODELO PETRA_Vivienda 07

Superficie Parcela = **603,14 m²**
 Superficie Construida Vivienda = **229,06 m²**
 Superficie Edificable = **160 m²**
 Superficie Útil Vivienda (sin terraza ni patios) = **151,60 m²**
 Superficie Terraza y Patios = **78,88 m²**

1. Porche acceso (100%).....	5,75 m ²
2. Dormitorio 03.....	13,13 m ²
3. Hall-Distribuidor.....	9,06 m ²
4. Escalera.....	7,11 m ²
5. Dormitorio 02.....	12,68 m ²
6. Baño 02.....	5,30 m ²
7. Dormitorio principal.....	14,84 m ²
8. Baño principal.....	5,46 m ²
9. Vestidor.....	6,91 m ²
10. Terraza (100%).....	18,74 m ²

SUPERFICIE ÚTIL Planta Primera	67,37 m²
SUPERFICIE TERRAZA Y PORCHE Planta Primera	24,49 m²
SUPERFICIE CONSTRUIDA Planta Primera	118,01 m²



*MATERIALES SEGÚN MEMORIA DE CALIDADES
 *TODOS LOS DETALLES QUE FIGURAN EN EL PLANO SON ORIENTATIVOS
 *SUPERFICIES APROXIMADAS TOMADAS DEL PROYECTO BÁSICO QUE PODRÍAN VERSE LIGERAMENTE ALTERADAS DURANTE LA EJECUCIÓN DE LAS OBRAS



LIDIAMAR_MODELO PETRA_Vivienda 08

Superficie Parcela = **586,67 m²**

Superficie Construida Vivienda = **229,06 m²**

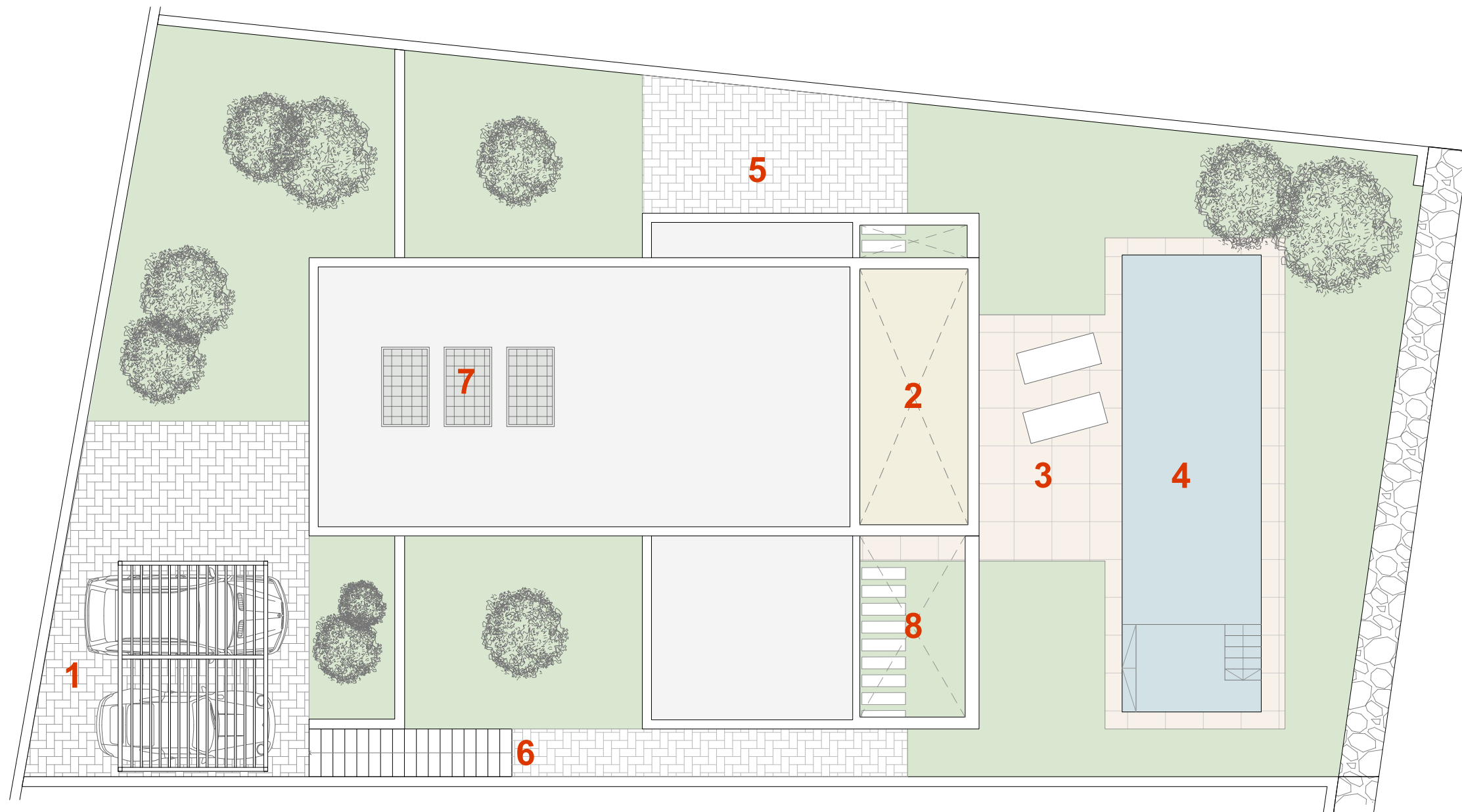
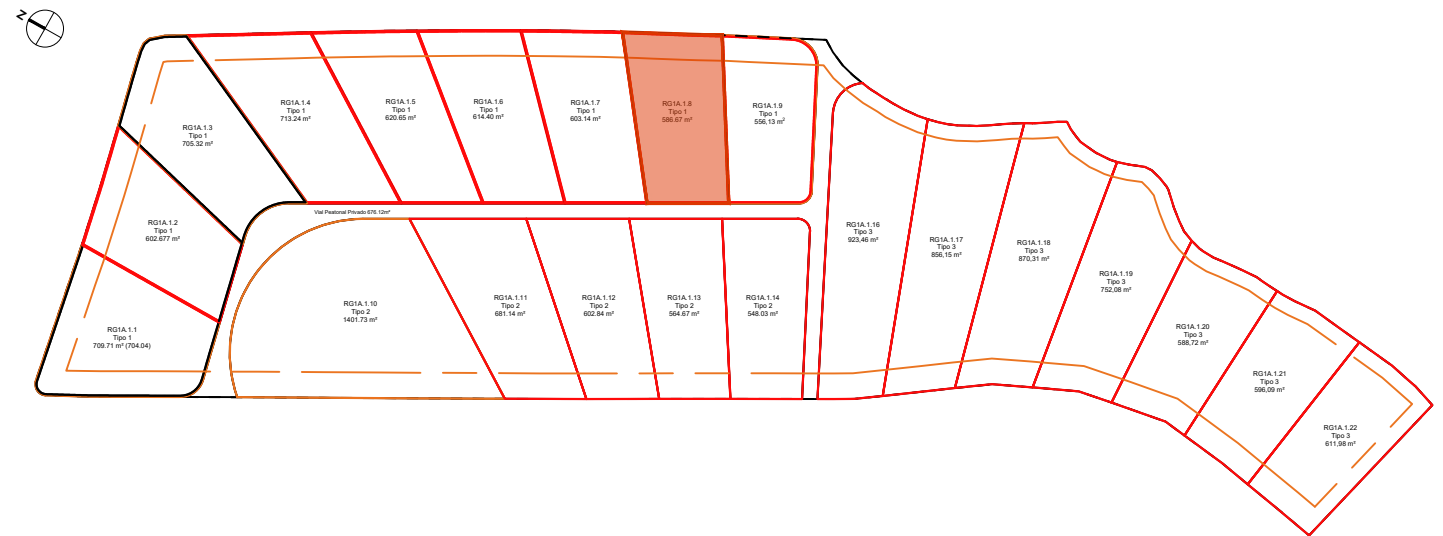
Superficie Edificable = **160 m²**

Superficie Útil Vivienda (sin terraza ni patios) = **151,60 m²**

Superficie Terraza y Patios = **79,04 m²**

Superficie construida

- 1) Aparcamiento: **23,52 m²**
- 2) Terraza Planta Primera: **18,74 m²**
- 3) Porche tumbonas: **22,29 m²**
- 4) Piscina: **40,24 m²**
- 5) Barbacoa: **20,90 m²**
- 6) Escalera exterior: **6,12 m²**
- 7) Placas solares (Opcional)
- 8) Pérgola Porche: **12,08 m²**



*MATERIALES SEGÚN MEMORIA DE CALIDADES

*TODOS LOS DETALLES QUE FIGURAN EN EL PLANO SON ORIENTATIVOS

*SUPERFICIES APROXIMADAS TOMADAS DEL PROYECTO BÁSICO QUE PODRÍAN VERSE LIGERAMENTE ALTERADAS DURANTE LA EJECUCIÓN DE LAS OBRAS



LIDIAMAR_MODELO PETRA_Vivienda 08

Superficie Parcela = **586,67 m²**

Superficie Construida Vivienda = **229,06 m²**

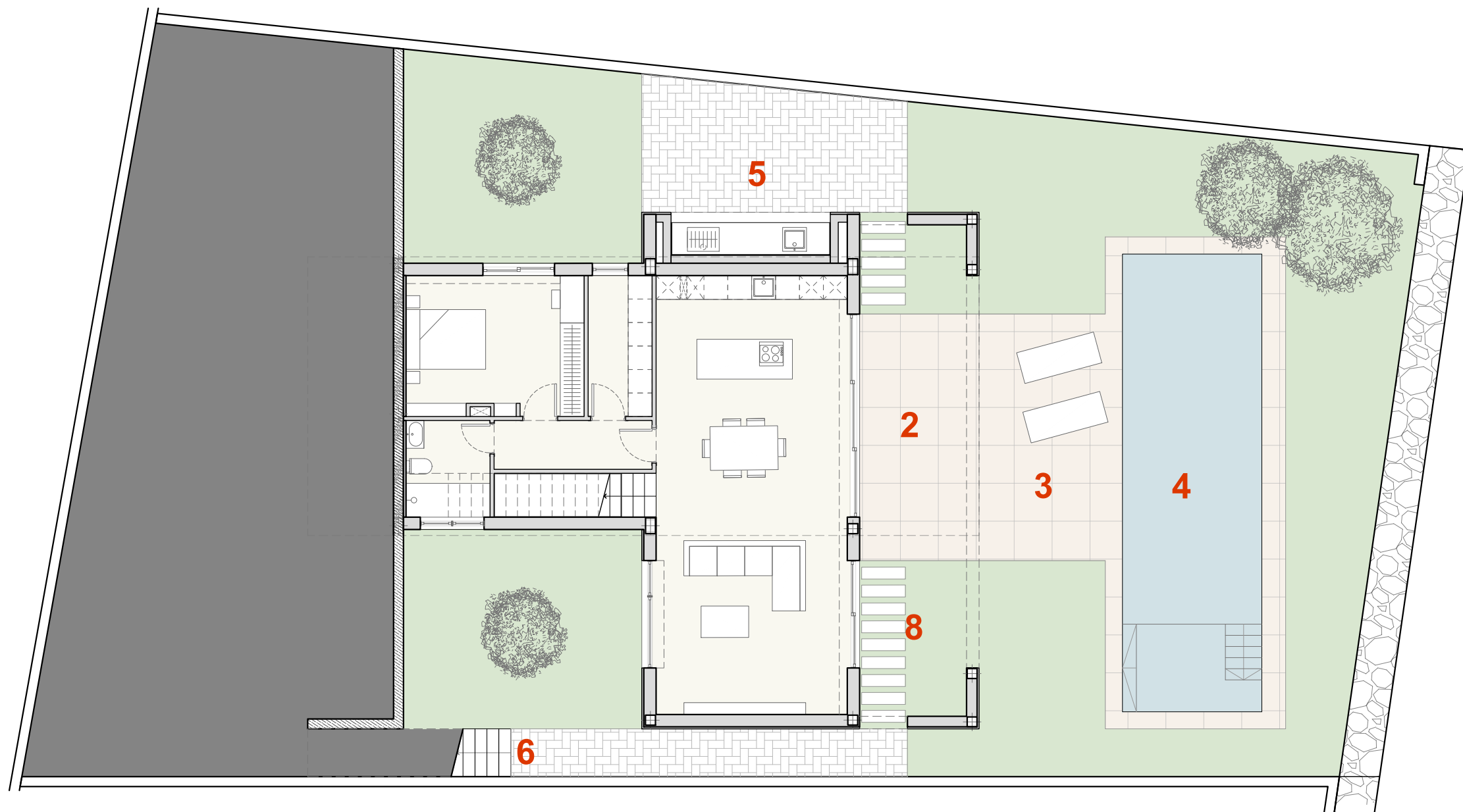
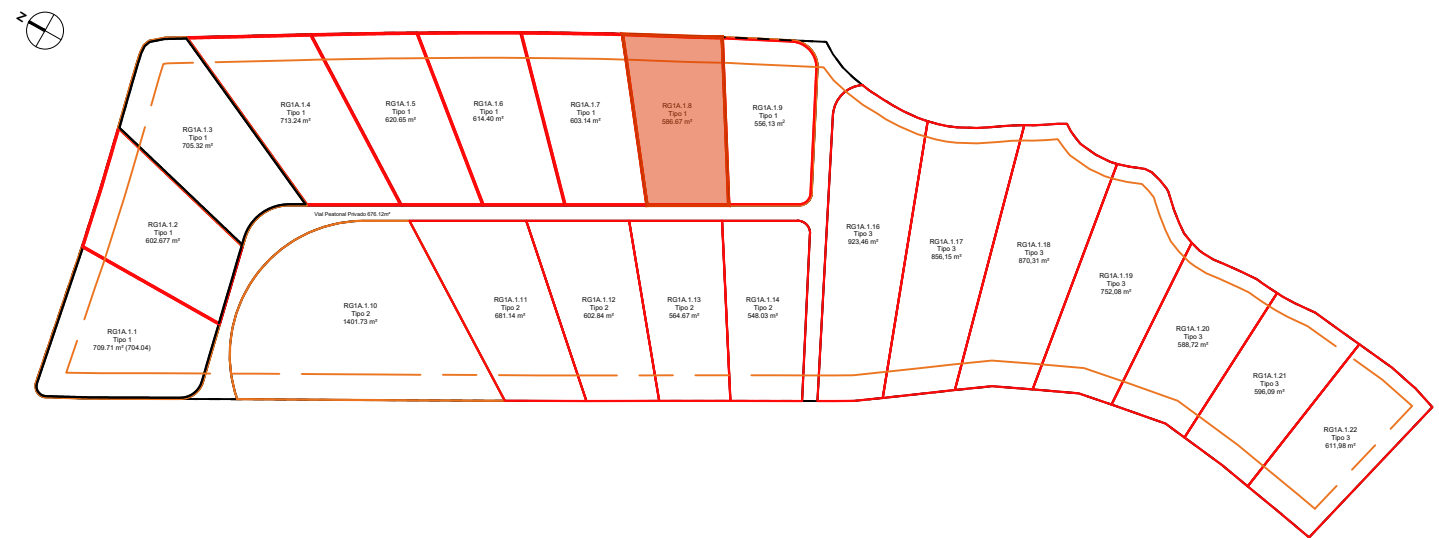
Superficie Edificable = **160 m²**

Superficie Útil Vivienda (sin terraza ni patios) = **151,60 m²**

Superficie Terraza y Patios = **79,04 m²**

Superficie construida

- 1) Aparcamiento: **23,52 m²**
- 2) Porche Cubierto: **21,00 m²**
- 3) Porche tumbonas: **22,29 m²**
- 4) Piscina: **40,24 m²**
- 5) Barbacoa: **20,90 m²**
- 6) Escalera exterior: **6,12 m²**
- 7) Placas solares (Opcional)
- 8) Pérgola Porche: **12,08 m²**



*MATERIALES SEGÚN MEMORIA DE CALIDADES

*TODOS LOS DETALLES QUE FIGURAN EN EL PLANO SON ORIENTATIVOS

*SUPERFICIES APROXIMADAS TOMADAS DEL PROYECTO BÁSICO QUE PODRÍAN VERSE LIGERAMENTE ALTERADAS DURANTE LA EJECUCIÓN DE LAS OBRAS



LIDIAMAR_MODELO PETRA_Vivienda 08

Superficie Parcela = **586,67 m²**

Superficie Construida Vivienda = **229,06 m²**

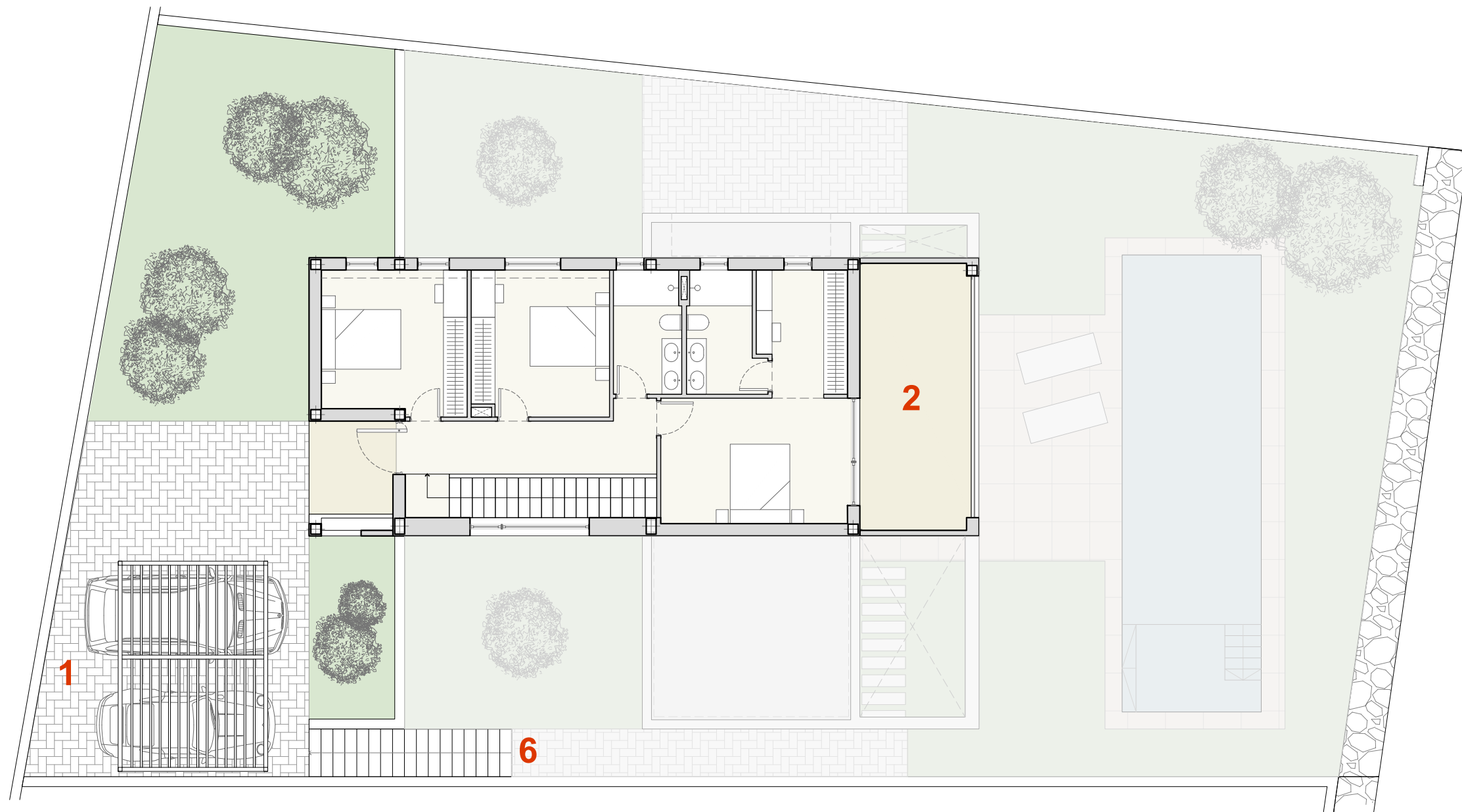
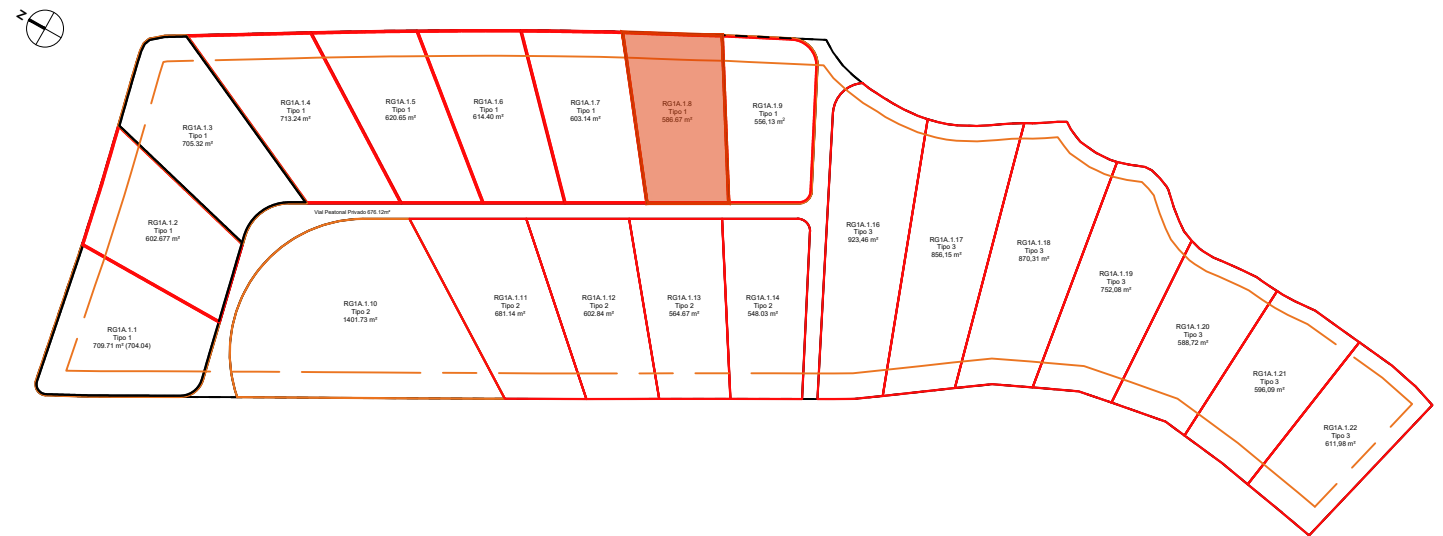
Superficie Edificable = **160 m²**

Superficie Útil Vivienda (sin terraza ni patios) = **151,60 m²**

Superficie Terraza y Patios = **79,04 m²**

Superficie construida

- 1) Aparcamiento: **23,52 m²**
- 2) Terraza Planta Primera: **18,74 m²**
- 3) Porche tumbonas: **22,29 m²**
- 4) Piscina: **40,24 m²**
- 5) Barbacoa: **20,90 m²**
- 6) Escalera exterior: **6,12 m²**
- 7) Placas solares (Opcional)
- 8) Pérgola Porche: **12,08 m²**



*MATERIALES SEGÚN MEMORIA DE CALIDADES

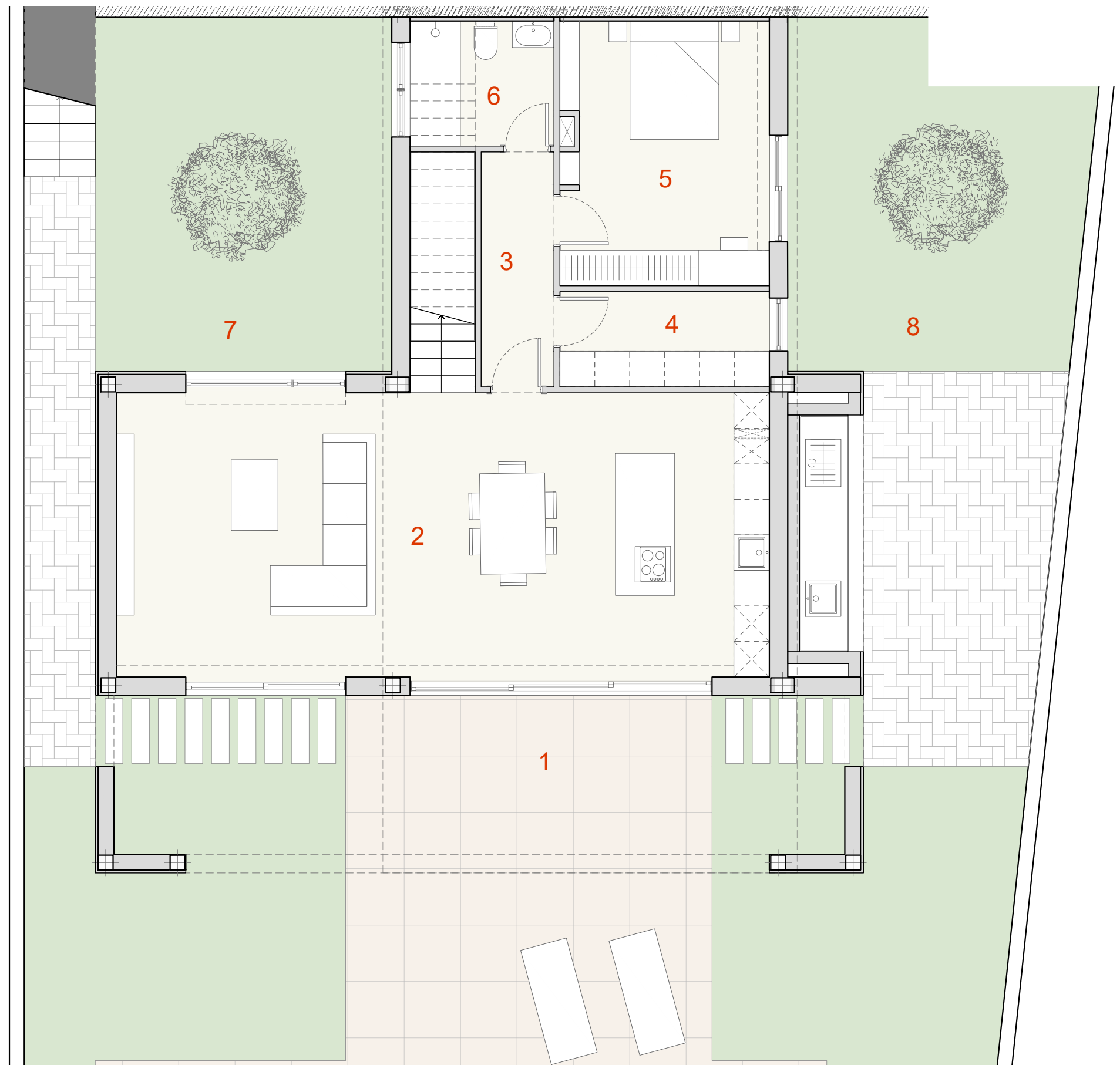
*TODOS LOS DETALLES QUE FIGURAN EN EL PLANO SON ORIENTATIVOS

*SUPERFICIES APROXIMADAS TOMADAS DEL PROYECTO BÁSICO QUE PODRÍAN VERSE LIGERAMENTE ALTERADAS DURANTE LA EJECUCIÓN DE LAS OBRAS



LIDIAMAR_MODELO PETRA_Vivienda 08

Superficie Parcela = **586,67** m²
 Superficie Construida Vivienda = **229,06** m²
 Superficie Edificable = **160** m²
 Superficie Útil Vivienda (sin terraza ni patios) = **151,60** m²
 Superficie Terraza y Patios = **79,04** m²



1. Terraza cubierta (100%).....	21,00 m ²
2. Salón-comedor-cocina.....	52,96 m ²
3. Distribuidor.....	4,88 m ²
4. Lavadero.....	5,69 m ²
5. Dormitorio 04.....	15,57 m ²
6. Baño 03.....	5,13 m ²
7. Patio 01.....	29,97 m ²
8. Patio 02.....	30,33 m ²

SUPERFICIE ÚTIL Planta Baja	84,23 m ²
SUPERFICIE PATIOS Y TERRAZA Planta Baja	81,30 m ²
SUPERFICIE CONSTRUIDA Planta Baja	111,05 m ²

*MATERIALES SEGÚN MEMORIA DE CALIDADES
 *TODOS LOS DETALLES QUE FIGURAN EN EL PLANO SON ORIENTATIVOS
 *SUPERFICIES APROXIMADAS TOMADAS DEL PROYECTO BÁSICO QUE PODRÍAN VERSE LIGERAMENTE ALTERADAS DURANTE LA EJECUCIÓN DE LAS OBRAS



LIDIAMAR_MODELO PETRA_Vivienda 08

Superficie Parcela = **586,67 m²**

Superficie Construida Vivienda = **229,06 m²**

Superficie Edificable = **160 m²**

Superficie Útil Vivienda (sin terraza ni patios) = **151,60 m²**

Superficie Terraza y Patios = **79,04 m²**

1. Porche acceso (100%).....	5,75 m ²
2. Dormitorio 03.....	13,13 m ²
3. Hall-Distribuidor.....	9,06 m ²
4. Escalera.....	7,11 m ²
5. Dormitorio 02.....	12,68 m ²
6. Baño 02.....	5,30 m ²
7. Dormitorio principal.....	14,84 m ²
8. Baño principal.....	5,46 m ²
9. Vestidor.....	6,91 m ²
10. Terraza (100%).....	18,74 m ²

SUPERFICIE ÚTIL Planta Primera **67,37 m²**

SUPERFICIE TERRAZA Y PORCHE Planta Primera **24,49 m²**

SUPERFICIE CONSTRUIDA Planta Primera **118,01 m²**



*MATERIALES SEGÚN MEMORIA DE CALIDADES

*TODOS LOS DETALLES QUE FIGURAN EN EL PLANO SON ORIENTATIVOS

*SUPERFICIES APROXIMADAS TOMADAS DEL PROYECTO BÁSICO QUE PODRÍAN VERSE LIGERAMENTE ALTERADAS DURANTE LA EJECUCIÓN DE LAS OBRAS



LIDIAMAR_MODELO PETRA_Vivienda 09

Superficie Parcela = **556,13 m²**

Superficie Construida Vivienda = **229,06 m²**

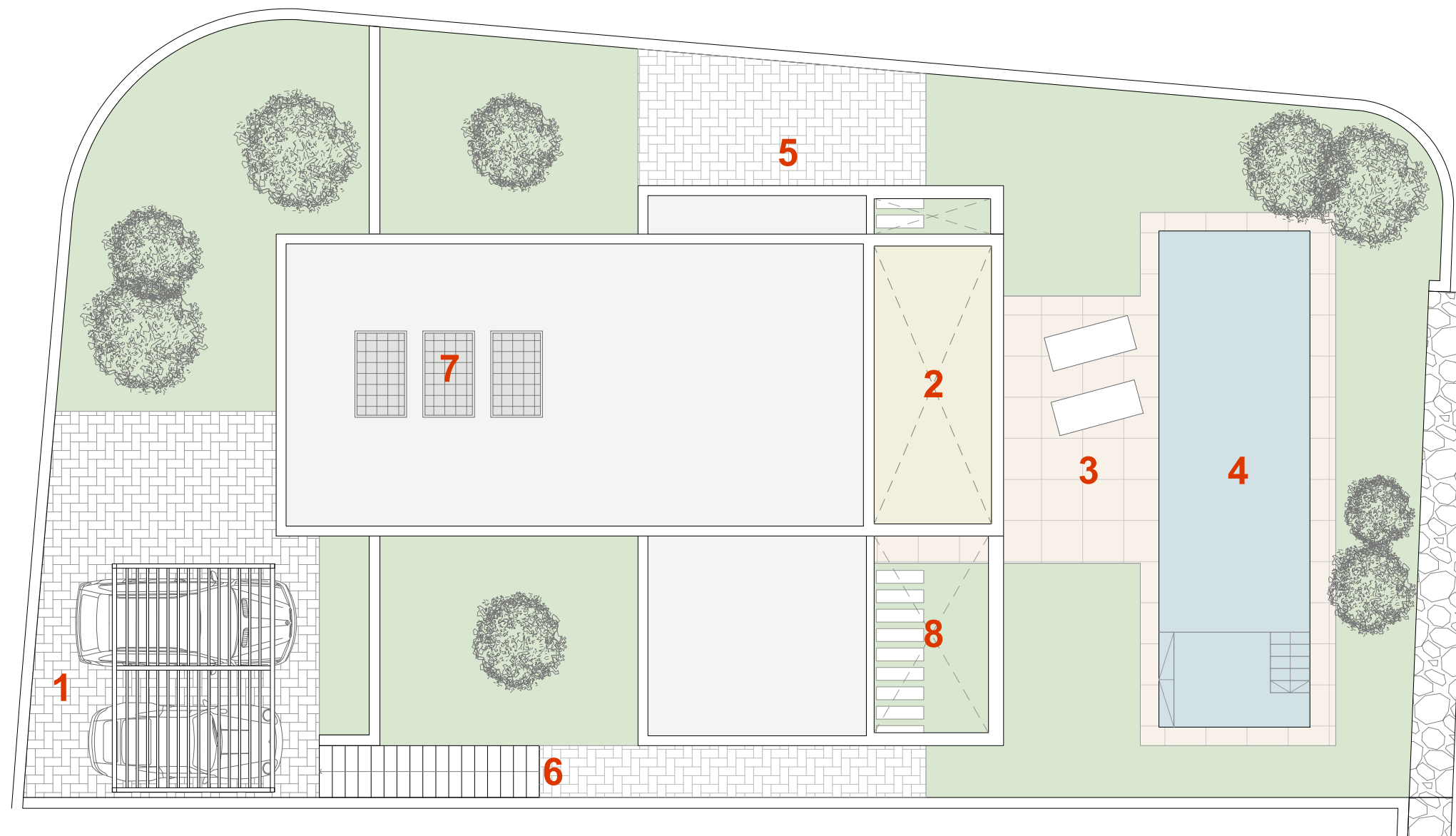
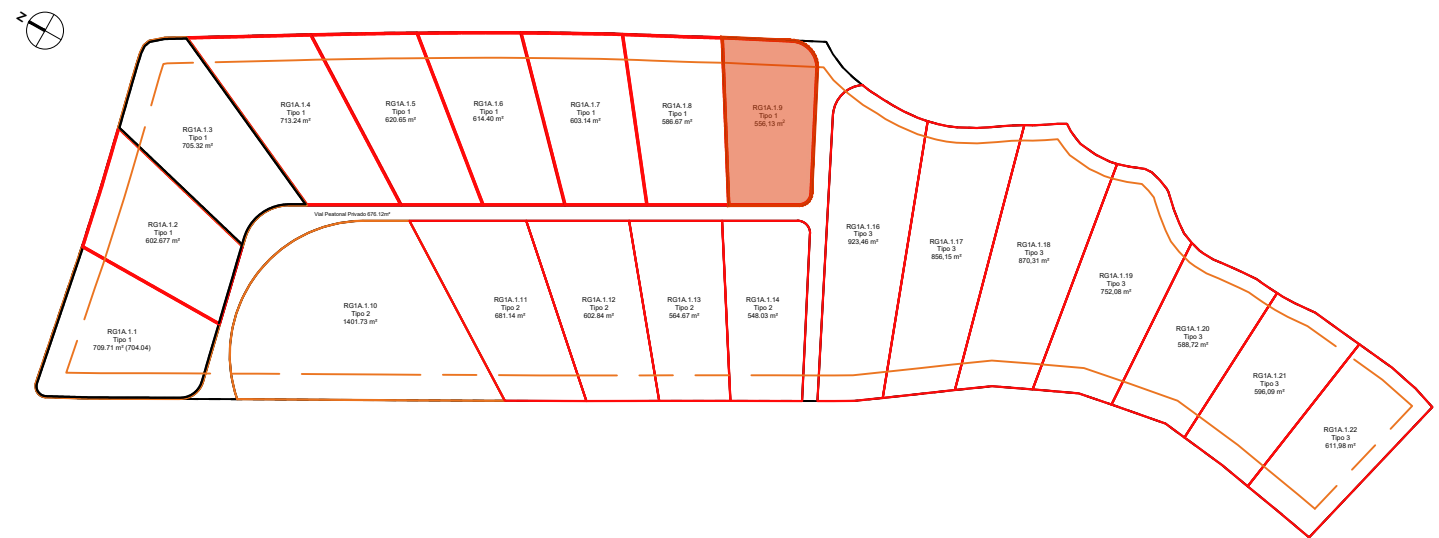
Superficie Edificable = **160 m²**

Superficie Útil Vivienda (sin terraza ni patios) = **151,60 m²**

Superficie Terraza y Patios = **76,87 m²**

Superficie construida

- 1) Aparcamiento: **23,52 m²**
- 2) Terraza Planta Primera: **18,74 m²**
- 3) Porche tumbonas: **22,29 m²**
- 4) Piscina: **40,24 m²**
- 5) Barbacoa: **19,26 m²**
- 6) Escalera exterior: **6,12 m²**
- 7) Placas solares (Opcional)
- 8) Pérgola Porche: **12,08 m²**



*MATERIALES SEGÚN MEMORIA DE CALIDADES

*TODOS LOS DETALLES QUE FIGURAN EN EL PLANO SON ORIENTATIVOS

*SUPERFICIES APROXIMADAS TOMADAS DEL PROYECTO BÁSICO QUE PODRÍAN VERSE LIGERAMENTE ALTERADAS DURANTE LA EJECUCIÓN DE LAS OBRAS



LIDIAMAR_MODELO PETRA_Vivienda 09

Superficie Parcela = **556,13 m²**

Superficie Construida Vivienda = **229,06 m²**

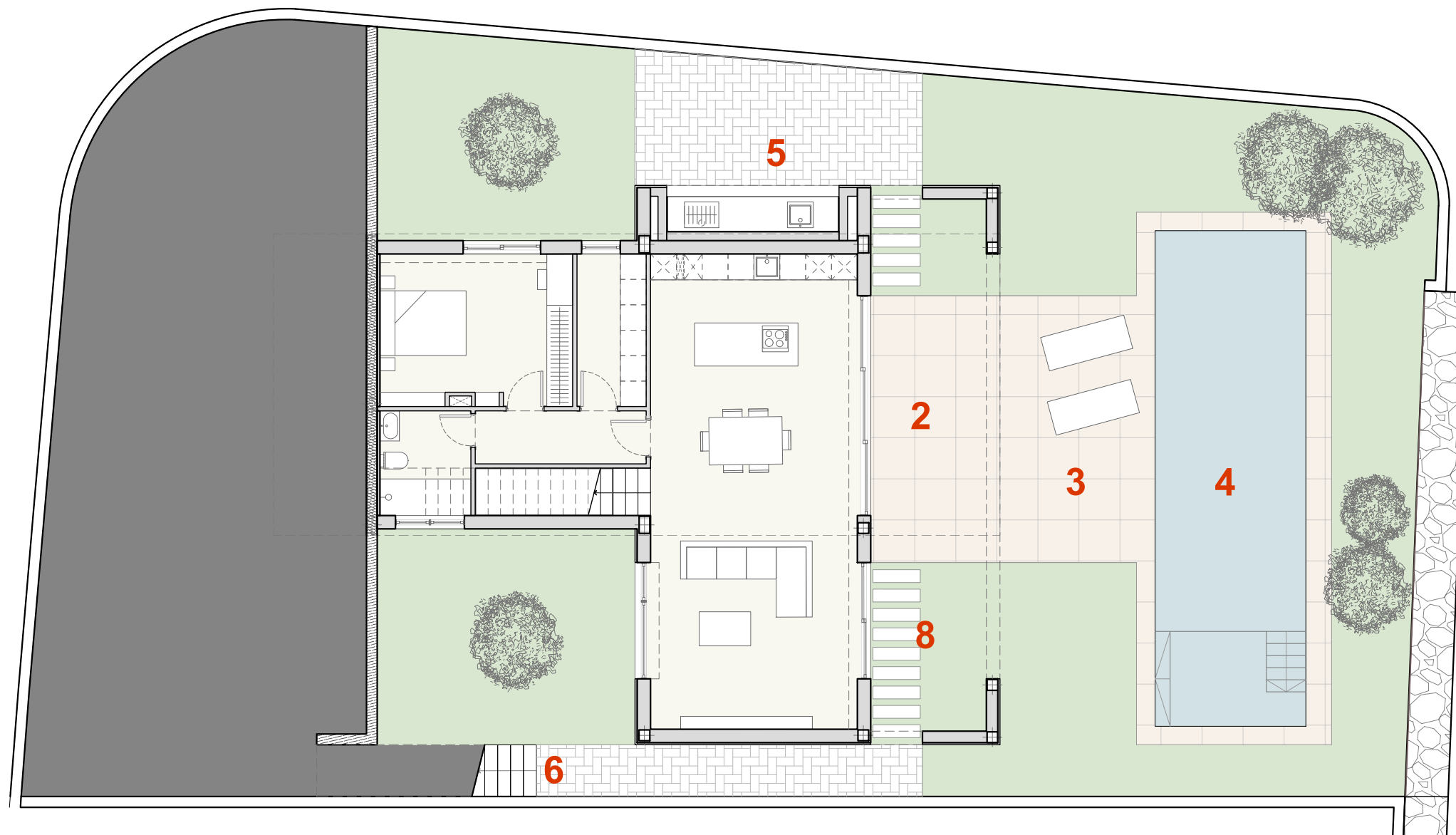
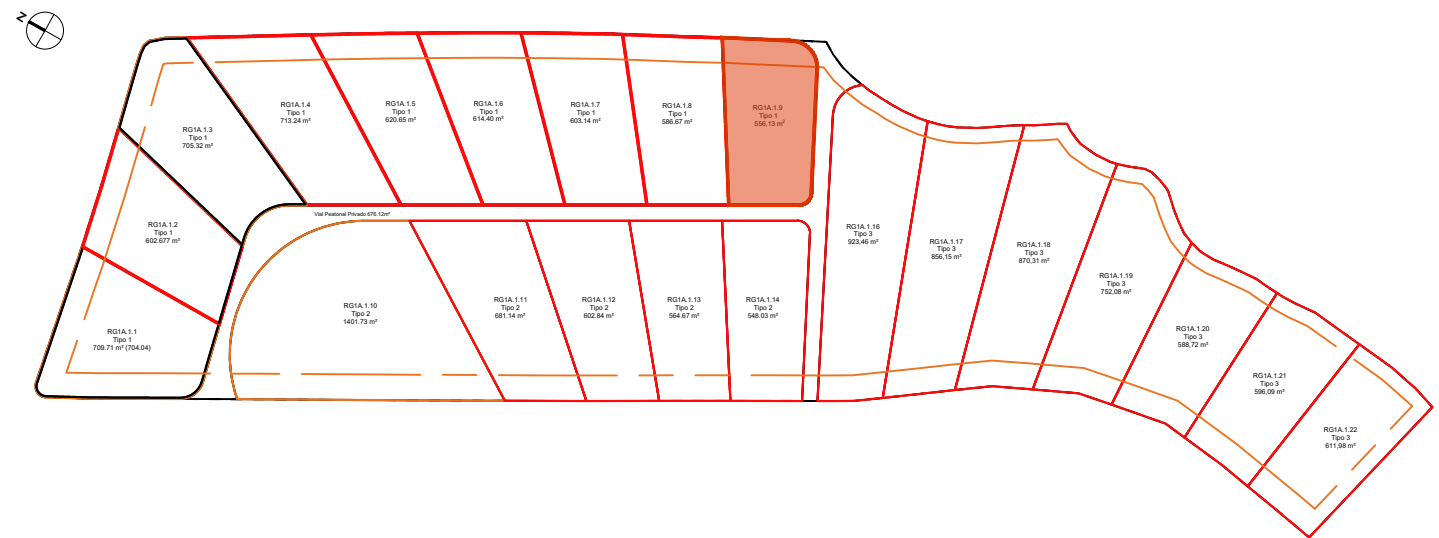
Superficie Edificable = **160 m²**

Superficie Útil Vivienda (sin terraza ni patios) = **151,60 m²**

Superficie Terraza y Patios = **76,87 m²**

Superficie construida

- 1) Aparcamiento: **23,52 m²**
- 2) Porche Cubierto: **21,00 m²**
- 3) Porche tumbonas: **22,29 m²**
- 4) Piscina: **40,24 m²**
- 5) Barbacoa: **19,26 m²**
- 6) Escalera exterior: **6,12 m²**
- 7) Placas solares (Opcional)
- 8) Pérgola Porche: **12,08 m²**



*MATERIALES SEGÚN MEMORIA DE CALIDADES

*TODOS LOS DETALLES QUE FIGURAN EN EL PLANO SON ORIENTATIVOS

*SUPERFICIES APROXIMADAS TOMADAS DEL PROYECTO BÁSICO QUE PODRÍAN VERSE LIGERAMENTE ALTERADAS DURANTE LA EJECUCIÓN DE LAS OBRAS



LIDIAMAR_MODELO PETRA_Vivienda 09

Superficie Parcela = **556,13 m²**

Superficie Construida Vivienda = **229,06 m²**

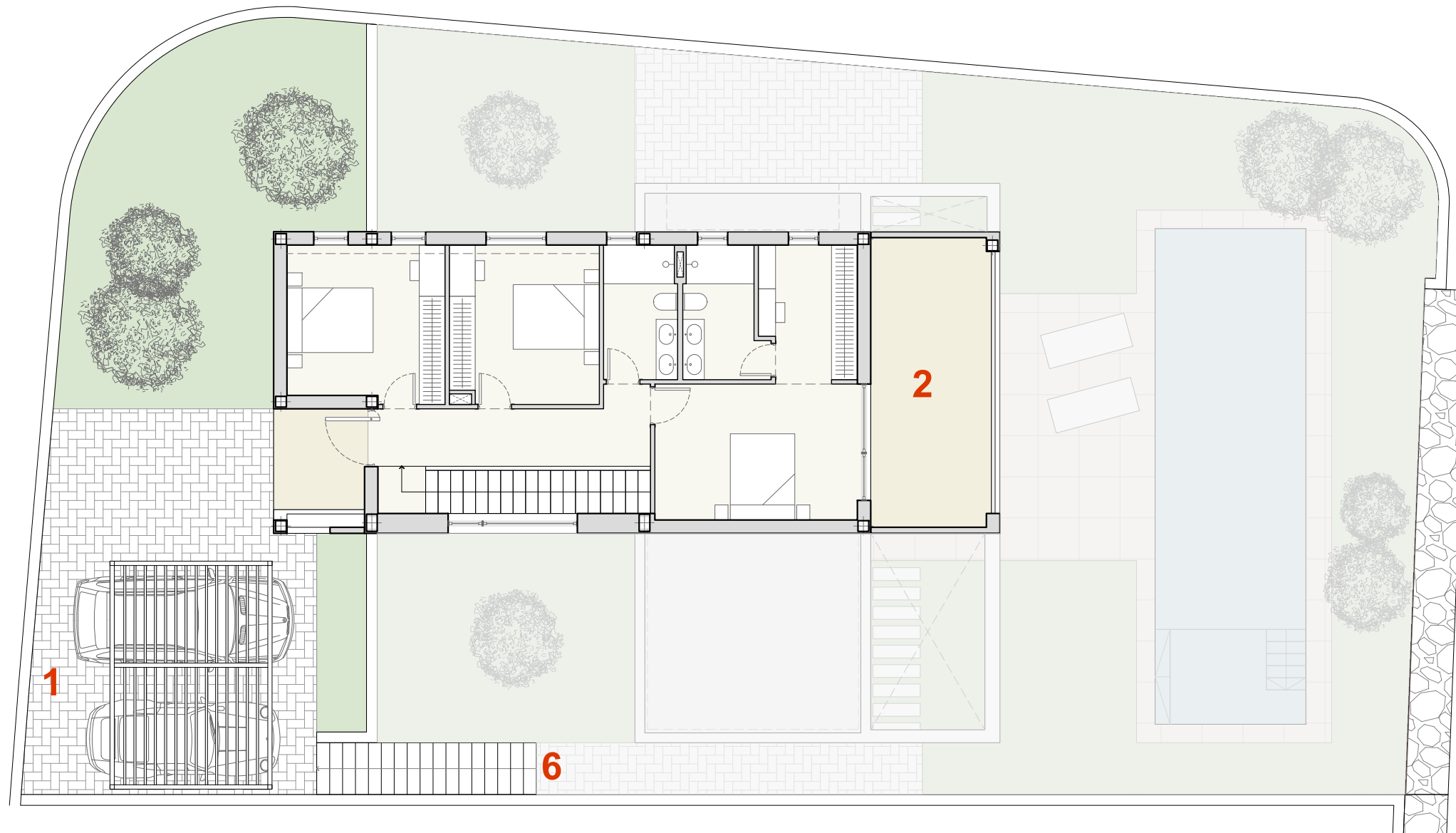
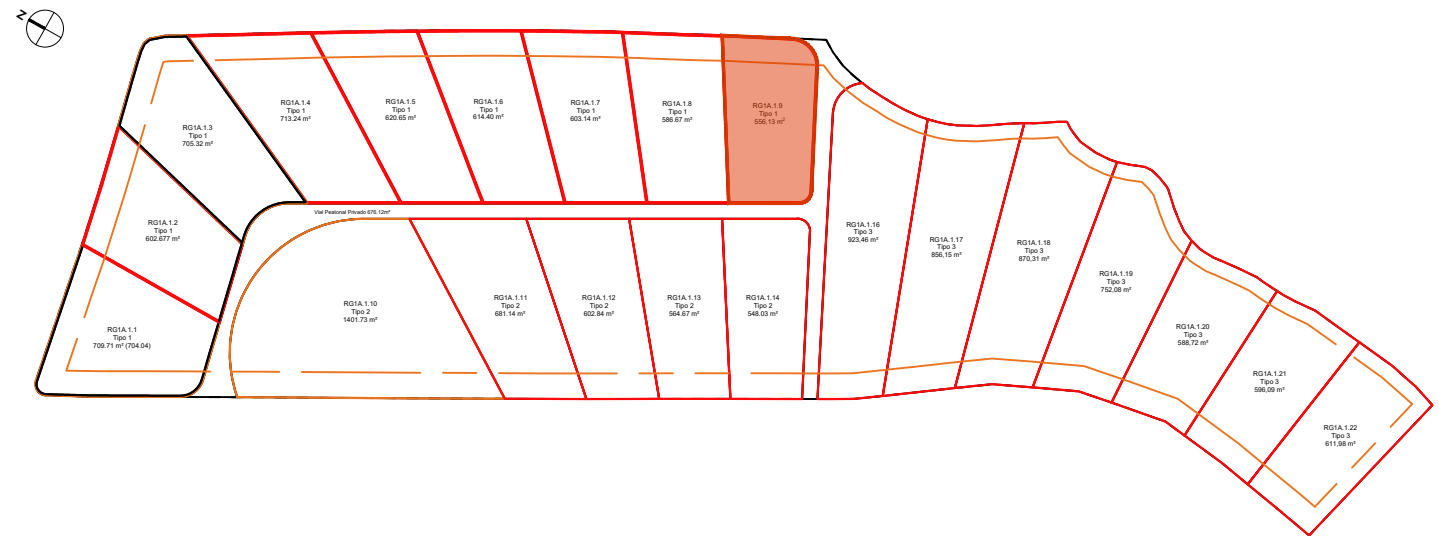
Superficie Edificable = **160 m²**

Superficie Útil Vivienda (sin terraza ni patios) = **151,60 m²**

Superficie Terraza y Patios = **76,87 m²**

Superficie construida

- 1) Aparcamiento: **23,52 m²**
- 2) Terraza Planta Primera: **18,74 m²**
- 3) Porche tumbonas: **22,29 m²**
- 4) Piscina: **40,24 m²**
- 5) Barbacoa: **19,26 m²**
- 6) Escalera exterior: **6,12 m²**
- 7) Placas solares (Opcional)
- 8) Pérgola Porche: **12,08 m²**



*MATERIALES SEGÚN MEMORIA DE CALIDADES

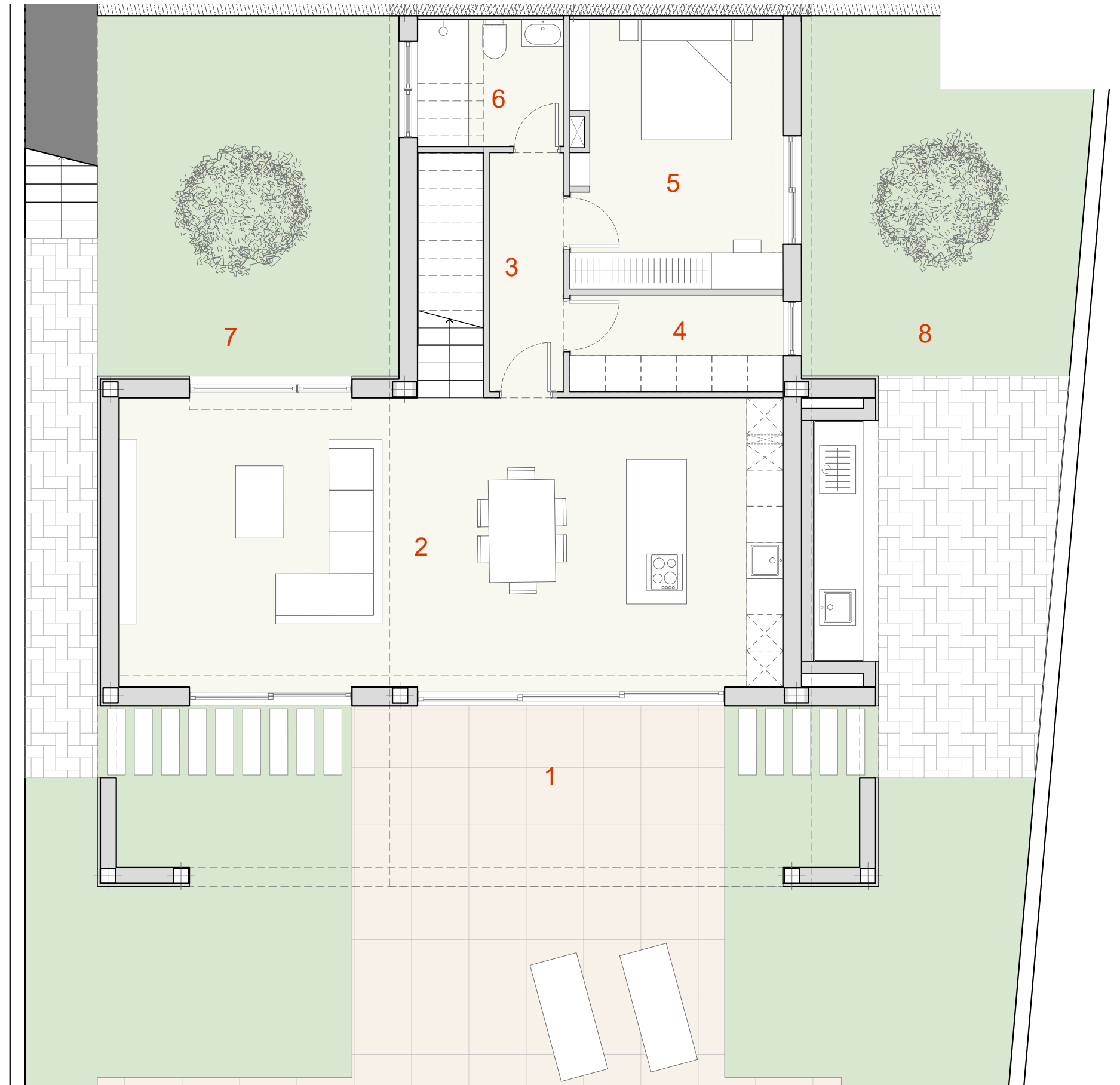
*TODOS LOS DETALLES QUE FIGURAN EN EL PLANO SON ORIENTATIVOS

*SUPERFICIES APROXIMADAS TOMADAS DEL PROYECTO BÁSICO QUE PODRÍAN VERSE LIGERAMENTE ALTERADAS DURANTE LA EJECUCIÓN DE LAS OBRAS



LIDIAMAR_MODELO PETRA_Vivienda 09

Superficie Parcela = **556,13 m²**
 Superficie Construida Vivienda = **229,06 m²**
 Superficie Edificable = **160 m²**
 Superficie Útil Vivienda (sin terraza ni patios) = **151,60 m²**
 Superficie Terraza y Patios = **76,87 m²**



1. Terraza cubierta (100%).....	21,00 m ²
2. Salón-comedor-cocina.....	52,96 m ²
3. Distribuidor.....	4,88 m ²
4. Lavadero.....	5,69 m ²
5. Dormitorio 04.....	15,57 m ²
6. Baño 03.....	5,13 m ²
7. Patio 01.....	29,97 m ²
8. Patio 02.....	28,16 m ²

SUPERFICIE ÚTIL Planta Baja	84,23 m²
SUPERFICIE PATIOS Y TERRAZA Planta Baja	79,13 m²
SUPERFICIE CONSTRUIDA Planta Baja	111,05 m²

*MATERIALES SEGÚN MEMORIA DE CALIDADES
 *TODOS LOS DETALLES QUE FIGURAN EN EL PLANO SON ORIENTATIVOS
 *SUPERFICIES APROXIMADAS TOMADAS DEL PROYECTO BÁSICO QUE PODRÍAN VERSE LIGERAMENTE ALTERADAS DURANTE LA EJECUCIÓN DE LAS OBRAS



LIDIAMAR_MODELO PETRA_Vivienda 09

Superficie Parcela = **556,13 m²**

Superficie Construida Vivienda = **229,06 m²**

Superficie Edificable = **160 m²**

Superficie Útil Vivienda (sin terraza ni patios) = **151,60 m²**

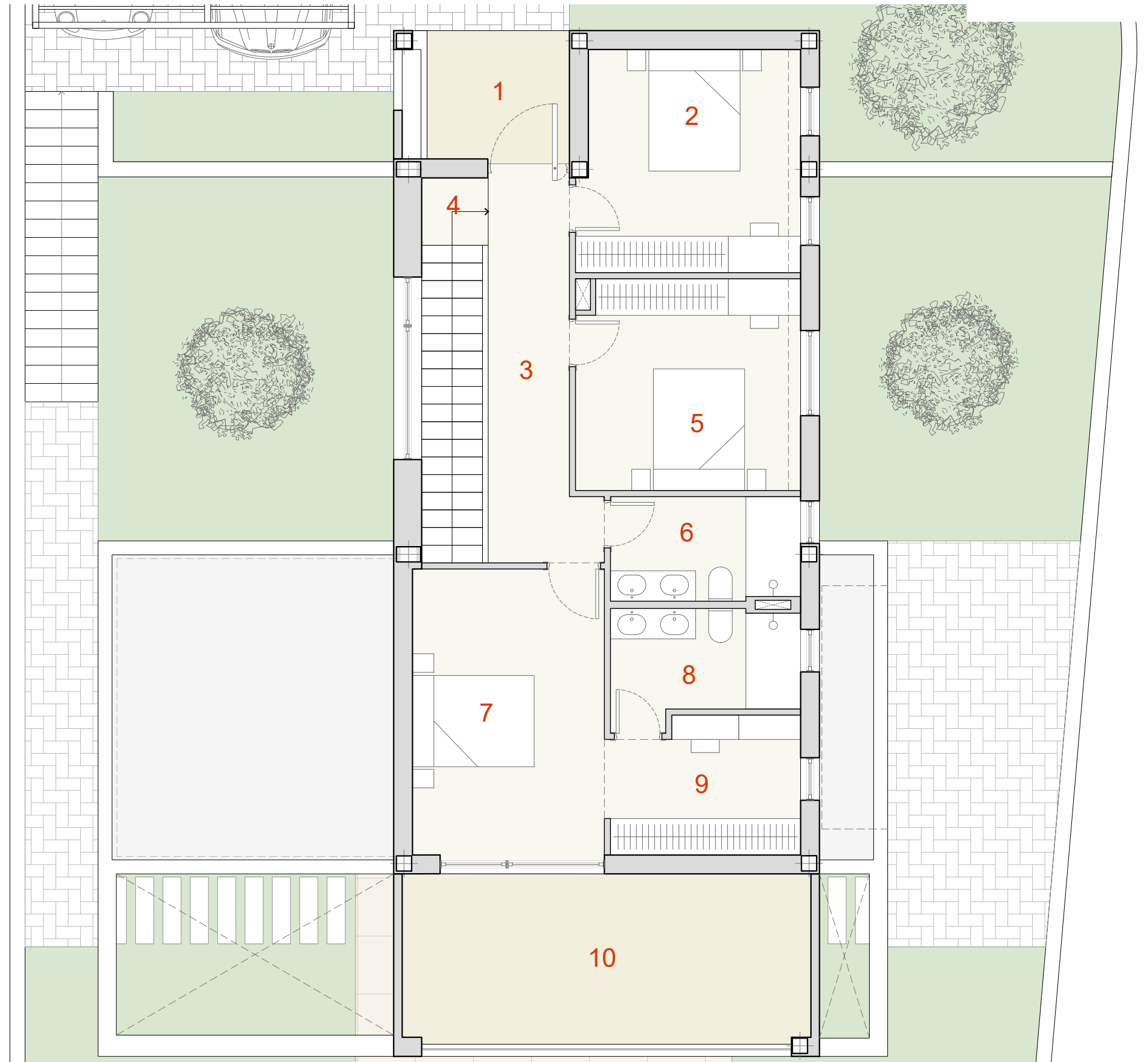
Superficie Terraza y Patios = **76,87 m²**

1. Porche acceso (100%).....	5,75 m ²
2. Dormitorio 03.....	13,13 m ²
3. Hall-Distribuidor.....	9,06 m ²
4. Escalera.....	7,11 m ²
5. Dormitorio 02.....	12,68 m ²
6. Baño 02.....	5,30 m ²
7. Dormitorio principal.....	14,84 m ²
8. Baño principal.....	5,46 m ²
9. Vestidor.....	6,91 m ²
10. Terraza (100%).....	18,74 m ²

SUPERFICIE ÚTIL Planta Primera **67,37 m²**

SUPERFICIE TERRAZA Y PORCHE Planta Primera **24,49 m²**

SUPERFICIE CONSTRUIDA Planta Primera **118,01 m²**



*MATERIALES SEGÚN MEMORIA DE CALIDADES

*TODOS LOS DETALLES QUE FIGURAN EN EL PLANO SON ORIENTATIVOS

*SUPERFICIES APROXIMADAS TOMADAS DEL PROYECTO BÁSICO QUE PODRÍAN VERSE LIGERAMENTE ALTERADAS DURANTE LA EJECUCIÓN DE LAS OBRAS

